



REPORT STAVBY
ZAPAŽENÍ A VÝKOP STAVEBNÍ JÁMY

ANDĚL BUSINESS CENTRUM

PŘELOŽKY INŽENÝRSKÝCH SÍTÍ, ZÁPOROVÉ PAŽENÍ, PODZEMNÍ TĚSNICÍ STĚNY,
ZEMNÍ KOTVY, STRÍKANÝ BETON, ZEMNÍ PRÁCE



Anděl Business Centrum (dále ABC) je jednou z velkých staveb pražského Smíchova, které se začaly budovat před rokem 2000. Zakládání Group a. s. byla dodavatelem stavební jámy s půdorysnou plochou přes 15 000 m² o hloubce 9,5 m. Hlavním objemem prací Zakládání Group a. s. bylo kotvení záporové pažení.

Součástí dodávky bylo ověření všech inženýrských sítí kolem hranic pozemků, následovaly demolicí staré trafostanice z původní továrny Tatra - Ringhoffer, přeložky kabelů, dodání a postavení nové trafostanice, příprava plochy pro vrtání zápor a zemní práce. Stavební práce byly dodatečně rozšířeny o utěsnění stavební jámy uprostřed rozlehlé stavební jámy, a to z úrovně -9,5 m pomocí těsnicích podzemních stěn tl. 400 mm.

Projektční kancelář Čeněk a Ježek navrhla zapažení stavební jámy záporovým pažením, které bylo kotveno místy v jedné úrovni a v

hlubších částech stavební jámy ve dvou kotevních úrovních dočasnými zemními kotvami.

Geologické poměry jsou shodné se stavbou KOC navázka, šterky, šterkopisky, místy s hlinitým pískem, a skalní podloží tvořené břidlicemi v hloubce 15 m. Hpv je v úrovni cca -10 m. V jižním rohu jámy tvoří skalní podloží křemence.

Vrty pro zápor \varnothing 630 mm, zapažené na celou hloubku 8 až 12 m, byly vrtány soupravami SOILMEC R 12 a WIRTH ECODRILL 11. Zápor \varnothing 400 mm (celkem 1 773 bm) byly na výšku 2,5 m zabetonovány, při vytahování pažnic se postupně obsypávaly vývrtkem.

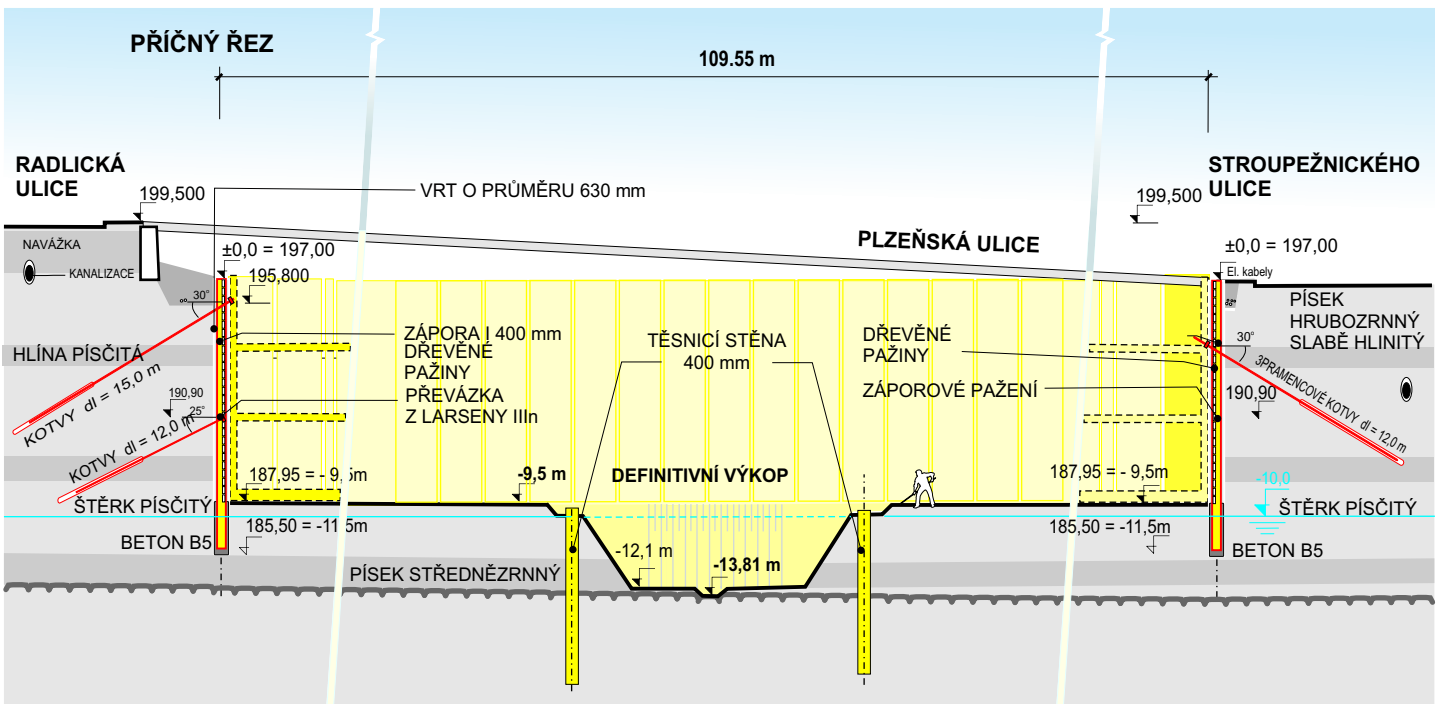
Tři a čtyřpramenné dočasné kotvy v délce 12 - 15 m (165 ks) procházely převážkami z dvojic I nosníků nebo zesílených štetovnic. Část převážek byla zapuštěna za líc záporového pažení. Pažiny mezi záporami byly dřevěné. Výkop stavební jámy představoval 65 500 m³.



Anděl Business Centrum v Plzeňské ulici



Detail pažící konstrukce



Stavební jáma Anděl Business Centra v období výkopových prací